

 **VARTA**

*power
play*



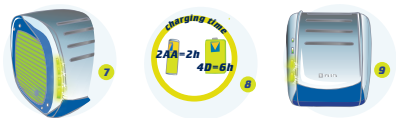
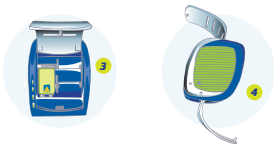
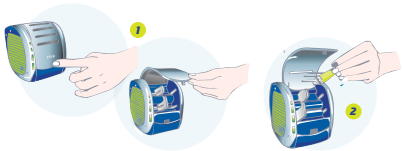
Information



*cube
charger*



<i>CZ</i>	<i>2</i>	<i>NL</i>	<i>26</i>
<i>D</i>	<i>4</i>	<i>P</i>	<i>28</i>
<i>DK</i>	<i>6</i>	<i>PL</i>	<i>30</i>
<i>E</i>	<i>8</i>	<i>ROM</i>	<i>32</i>
<i>F</i>	<i>10</i>	<i>RUS</i>	<i>34</i>
<i>FIN</i>	<i>12</i>	<i>S</i>	<i>36</i>
<i>GB</i>	<i>14</i>	<i>SCG</i>	<i>38</i>
<i>GR</i>	<i>16</i>	<i>SK</i>	<i>40</i>
<i>H</i>	<i>18</i>	<i>SLO</i>	<i>42</i>
<i>HR</i>	<i>20</i>	<i>TR</i>	<i>44</i>
<i>I</i>	<i>22</i>	<i>ARABIC</i>	<i>46</i>
<i>N</i>	<i>24</i>		



Jak nabít Vaše baterie

- ❶ Otevřete víčko stlačením místa "push".
- ❷ Vložte AAA/AA baterie, zkontrolujte správnou polaritu (+/- póly).
- ❸ Vložte 9V baterii, zkontrolujte správnou polaritu (+/- póly).
- ❹ Další baterie mohou být vloženy do zadní části nabíječky.
- ❺ Zavřete víko.
- ❻ Zapojte adaptér do elektrické zásuvky.
- ❼ Blikající LED dioda ukazuje nabíjecí proces.
- ❽ Nabíjecí doba je 2 - 6 hodin, záleží na množství a velikosti baterií. Baterie se nabíjí individuálně. Automatická kontrolka nabíjení chrání baterie před přehřitím.
- ❾ Dvě dolní kontrolky zůstanou rozsvíceny když jsou nabitě baterie v dolní části.
- ❿ Dvě horní kontrolky zůstanou rozsvíceny když jsou nabitě baterie v horní části.
- ⓫ Zmáčkněte modré tlačítko na levé straně nabíječky. Baterie se pomocí tohoto tlačítka úplně vybijí a pak se automaticky začnou nabíjet.

Doporučení

- Nabitě baterie nechávejte v nabíječce a současně i v elektrické zásuvce, baterie budou stále na 100% nabitě a připravené k použití kdykoli.
- Doporučujeme vždy nechat zavřené víko nabíječky. Zaručí Vám bezpečný proces nabíjení a chrání proti usazování prachu uvnitř zařízení.

- Při použití 12V auto adapteru může být nabíječka použita ve vozidle.
- Nejlepšího výsledku dosáhnete když používáte nabíječku Varta v kombinaci s Varta "Rechargeable Power Accu" bateriemi.

Bezpečnost

- Tato nabíječka je určena pouze pro nabíjecí baterie (Ni-Cd & Ni-MH). Při nabíjení jiných druhů baterií typu (Alkaline, Rechargeable Alkaline, Zinc-Carbon) může dojít k prasknutí baterie a případnému zranění manipulující osoby.
- Nepokoušejte se nabíjet zkorodované, poničené nebo netěsné baterie.
- V případě poničení nebo závady, kontaktujte Vašeho nejbližšího prodejce značky Varta.

Doplňující informace

- Podrobné informace naleznete na poslední straně tohoto manuálu.
- Vhodné pro použití v Evropě (a dalších zemích operujících 230V, 50Hz).
- Navštivte www.varta-consumer.com pro více informací.

DŮLEŽITÉ UPOZORNĚNÍ

Pro optimální výkon nabíjete přiložené baterie 24 hodin před prvním použitím. Baterie, které nebyly používány několik měsíců mohou vyžadovat 2 nebo 3 nabíjecí cykly, aby se dosáhlo plné kapacity baterií.

D

So laden Sie Ihre Akkus

- 1 Öffnen Sie das Ladefach durch Drücken des „push“ Knopfes.
- 2 Legen Sie AA / AAA / C / D Akkus polrichtig ein.
- 3 Legen Sie einen 9V Block polrichtig ein.
- 4 Auf der Rückseite des Ladegeräts befindet sich ein weiteres identisches Ladefach.
- 5 Schließen Sie die Ladefächer.
- 6 Schließen Sie das Ladegerät an die Netzsteckdose an.
- 7 Die äußere LED Laufleiste bestätigt den Beginn der Ladung.
- 8 Die Ladezeit liegt zwischen 2 und 6 Stunden und ist abhängig von der Anzahl und Baugröße der eingelegten Akkus. Alle Akkus werden individuell geladen, die automatische Ladekontrolle bewahrt die Akkus vor einer Überladung.
- 9 Die beiden unteren LED's leuchten auf, wenn der Akku im unteren Fach vollständig geladen ist.
- 10 Die beiden oberen LED's leuchten auf, wenn der Akku im oberen Fach vollständig geladen ist.
- 11 Der linke Knopf an der Außenseite des Laders startet die refreshing Funktion. Dabei werden die Akkus zuerst entladen und anschließend automatisch wieder aufgeladen.

Tipps zum richtigen Aufladen

- Die Erhaltungsladung garantiert Ihnen frische und vollständig geladene Akkus zu jeder Zeit, deshalb lassen die Akkus im eingesteckten Ladegerät, wenn Sie diese nicht unmittelbar benötigen.
- Wir empfehlen das Ladefach immer zu verschließen, dies garantiert einen sicheren Ladevorgang und

verhindert die Staubablagerung im Inneren des Ladegeräts.

- Mit einem 12 Volt Adapter kann das Ladegerät auch im Auto verwendet werden.
- Um Beste Ladeergebnisse zu erzielen, verwenden Sie Ihren Varta Lader in Verbindung mit den Varta „Rechargeable Power Accu“.

Sicherheit

- Dieses Ladegerät ist nur für das Laden von Ni-MH und Ni-Cd Akkus vorgesehen. Das Aufladen von anderen Batterietypen (Alkaline, RAM, Zink-Kohle) kann zum Zerbersten der Zellen und im schlimmsten Falle zu Verletzungen führen.
- Versuchen Sie keine korrodierten, beschädigten oder ausgelaufenen Akkus wieder aufzuladen.
- Bei Schäden oder Funktionsstörungen kontaktieren Sie bitte Ihren Varta-Händler.

Weitere Informationen

- Genauere Informationen finden Sie auf der letzten Seite dieser Bedienungsanleitung.
- Passend für den Einsatz in Europa (und anderen Ländern mit 230V, 50Hz).
- Besuchen Sie www.varta-consumer.com für weitere Informationen.

WICHTIGER HINWEIS

Um optimale Akkuleistungen zu gewährleisten, lassen Sie bitte die Akkus beim erstmaligen Laden für 24 Stunden im Ladegerät. Es ist möglich, dass Akkus, die mehrere Monate unbenutzt waren 2 bis 3 Ladezyklen benötigen, um ihre volle Kapazität zu erreichen.

Sådan lader du dine batterier op

- ❶ Låget åbnes ved at trykke på feltet "push".
- ❷ Isæt batterier af typen AAA/AA/C/D - sørg for at vende batterierne korrekt (+/- poler).
- ❸ Isæt 9 volt batterisæt - sørg for at vende batterierne korrekt (+/- poler).
- ❹ Ekstra batterier kan isættes bag på laderen.
- ❺ Luk låget.
- ❻ Sæt adapteren i stikkontakten.
- ❼ LED-indikatorer viser, at opladningen er startet.
- ❽ Opladningstiden er mellem 2 og 6 timer, afhængig af antal og størrelse batterier. Batterierne oplades enkeltvis, og den automatiske kontrol af opladningen forhindrer overopladning af batterierne.
- ❾ De nederste to LED-indikatorer vil lyse konstant, når batteriet i det nederste rum er klar.
- ❿ De øverste to LED-indikatorer vil lyse konstant, når batteriet i det øverste rum er klar.
- ⓫ Tryk på den blå knap på venstre side af laderen for at lade dine batterier op igen. Batterierne vil først blive afladet, hvorefter de automatisk bliver ladet op.

Gode tips til opladning

- Hvis du lader batterierne blive i laderen, vil batterierne altid være fuldt opladet og således klar til brug.
- Vi anbefaler, at laderens låg altid er lukket i. På den måde sikres opladningen, og der kan ikke samle sig støv i laderen.

- Laderen kan også anvendes i bilens 12 V-stik.
- Du opnår det bedste resultat, når du bruger din Varta-lader sammen med genopladelige batterier af typen "Rechargeable Power Accu" fra Varta.

Sikkerhed

- Laderen er kun beregnet til genopladelige Ni-Cd- og Ni-MH-batterier. Opladning af andre typer batterier ("Alkaline", "Rechargeable Alkaline", "Zinc-Carbon") kan medføre lækage fra batteriet samt fare for personskader.
- Forsøg ikke genopladning af ødelagte eller lækkende batterier.
- I tilfælde af beskadigelse eller funktionsfejl bedes du kontakte din nærmeste Varta-forhandler.

Mere information

- Du finder mere information på sidste side i manualen.
- Kan anvendes i lande inden for Europa (samt andre lande, hvor der bruges 230 V og 50 Hz).
- Klik ind på www.varta-consumer.com og få yderligere information.

VIGTIGT

For optimal ydelse bør de medfølgende batterier oplades 24 timer, inden de tages i brug. Batterier, som ikke har været brugt i flere måneder, kan behøve 2 eller 3 opladninger for at opnå fuld kapacitet.

E

Como cargar sus baterías

- 1 Abra la tapa presionando la zona marcada con „push“.
- 2 Insertar baterías tipo AAA/AA/C/D, comprobando que la polaridad sea correcta (+/-).
- 3 Insertar baterías de 9V comprobando que la polaridad sea correcta (+/-).
- 4 El resto de baterías se pueden insertar en la parte trasera del cargador.
- 5 Cerrar la tapa.
- 6 Conectar el cargador a un enchufe.
- 7 La secuencia de LEDS indica que la carga ha empezado.
- 8 El tiempo de carga varía entre 2 y 6 horas dependiendo del número y el tamaño de las baterías. Los acumuladores se pueden cargar individualmente y el control automático de carga los previene de sobrecargas.
- 9 Los 2 LEDS inferiores se iluminarán cuando la batería del compartimento inferior esté disponible.
- 10 Los 2 LEDS superiores se iluminarán cuando la batería del compartimento superior esté disponible.
- 11 Pulse el botón situado en el lado izquierdo del cargador para refrescar sus baterías. Primero serán descargadas y a continuación cargadas de nuevo de forma automática.

Advertencias

- Dejando las baterías colocadas en el cargador enchufado se mantendrán cargadas al 100% y podrá disponer de baterías cargadas en cualquier momento.

- Se recomienda mantener siempre la tapa del cargador cerrada. De esta forma se garantiza un proceso de carga seguro y evita la entrada de polvo en el interior del cargador.
- Se puede usar este cargador en un automóvil si se utiliza un adaptador de 12V. para auto.
- El funcionamiento es óptimo cuando utilice el cargador Varta en combinación con los acumuladores Varta „Rechargeable Power Accu“.

Seguridad

- Este cargador está diseñado para recargar únicamente baterías de Ni-Cd y Ni-MH. Si se intenta cargar otro tipo de baterías (alcalinas, alcalinas recargables, zinc-carbón) puede estallar el acumulador y causar heridas.
- No intente cargar baterías dañadas, con corrosión o pérdida de electrolito.
- En caso de daños o defectos de funcionamiento, acuda al punto de venta Varta más próximo.

Información adicional

- Se puede encontrar información detallada en la última página de este manual.
- Para uso en Europa (y otros países a 230V, 50Hz).
- Para más información consulte www.varta-consumer.com

IMPORTANTE

Para obtener el rendimiento óptimo de las baterías incluidas, cargarlas durante 24 horas antes del primer uso. Las baterías que no se usen durante varios meses, necesitarán 2 o 3 ciclos de carga para alcanzar la capacidad máxima.

F

Comment recharger vos piles rechargeables

- 1 Ouvrez le couvercle de protection en appuyant fortement sur la mention « push ».
- 2 Placez des piles rechargeables de taille AAA/AA/C/D, en respectant le sens de polarité (signes + / -).
- 3 Placez une pile rechargeable 9V à l'emplacement prévu à cet effet, en respectant le sens de polarité (signes + / -).
- 4 Des piles rechargeables supplémentaires peuvent être placées dans la partie arrière du chargeur.
- 5 Refermez le couvercle de protection.
- 6 Branchez le chargeur sur secteur.
- 7 Les diodes défilent alors et indiquent que la charge a bien commencé.
- 8 Le temps de charge est de 2 à 6 heures, selon le nombre de piles rechargeables placées dans le chargeur. Les piles rechargeables sont rechargées individuellement. Un contrôle automatique de la charge permet d'éviter une surcharge des piles rechargeables.
- 9 Les deux diodes inférieures restent allumées lorsque la pile rechargeable située en bas est rechargée.
- 10 Les deux diodes supérieures restent allumées lorsque la pile rechargeable située en haut est rechargée.
- 11 Appuyez sur le bouton bleu sur le côté gauche du chargeur afin de procéder à la décharge des piles rechargeables. Les piles rechargeables seront dans un premier temps déchargées avant de basculer automatiquement en mode charge.

Conseils de charge

- En laissant les piles rechargeables dans le chargeur branché au secteur, vous bénéficiez en permanence de piles rechargeables totalement chargées, grâce à la charge de maintenance.

- Nous vous conseillons de toujours conserver le couvercle de protection fermé. Cela vous garantit une charge en toute sécurité et évite ainsi que des poussières s'accumulent dans le chargeur.
- Ce chargeur peut aussi être utilisé en voiture avec un cordon allume-cigare 12V.
- Vous obtiendrez des performances optimales en utilisant vos piles rechargeables « Varta Rechargeable Power Accu » avec votre chargeur Varta.

Informations de sécurité

- Ce chargeur est prévu uniquement pour recharger des piles rechargeables au Nickel-Cadmium (Ni-Cd) et au Nickel Metal-Hydrure (Ni-MH). Recharger toute autre technologie de piles rechargeables ou de piles non rechargeables (Alcaline, Alcaline rechargeable, Saline...) pourrait causer des dommages et accidents corporels et / ou endommager le chargeur lui-même.
- Ne pas essayer de recharger des piles rechargeables défectueuses, corrodées ou ayant coulé.
- En cas de chargeur défectueux ou de mauvais fonctionnement de celui-ci, contactez la société Varta.

Informations complémentaires

- Des informations complémentaires figurent en dernière page du mode d'emploi.
- Parfaitement adapté pour un usage en Europe (et dans d'autres pays fonctionnant avec les mêmes caractéristiques techniques 230V, 50Hz).
- N'hésitez pas à consulter le site www.varta-consumer.com pour des informations complémentaires.

ATTENTION

pour optimiser la performance de la charge, placer les piles rechargeables 24h00 avant la première utilisation. Les piles n'ayant pas été utilisées pendant plusieurs mois nécessitent 2 ou 3 cycles de charge pour atteindre la capacité complète.

Akkujen lataaminen

- ❶ Avaa kansi painamalla aluetta, johon on merkitty Push-sana.
- ❷ Aseta AAA-, AA-, C- tai D-kokoiset akut latauslaitteeseen. Varmista, että napaisuus (plus- tai miinusnavan sijainti) on oikein.
- ❸ Aseta 9 voltin nappiparistoakku latauslaitteeseen. Varmista, että napaisuus (plus- tai miinusnavan sijainti) on oikein.
- ❹ Muut akut voidaan asettaa latauslaitteen takaosaan.
- ❺ Sulje kansi.
- ❻ Yhdistä laite virtapistorasiaan.
- ❼ Vuorotellen palavat LED-merkkivalot ilmaisevat, että lataaminen on meneillään.
- ❽ Lataaminen kestää 2-6 tuntia ladattavien akkujen määrän ja koon mukaan. Akut ladataan yksitellen. Automaattinen lataamisen valvonta estää akkujen ylllataamisen.
- ❾ Kaksi alemmaa LED-merkkivaloa palaa, kun alemmassa latauspaikassa olevat akut on ladattu täyteen.
- ❿ Kaksi ylempää LED-merkkivaloa palaa, kun ylempässä latauspaikassa olevat akut on ladattu täyteen.
- ⓫ Voit uudistaa akut painamalla latauslaitteen vasemmassa kyljessä näkyvää sinistä painiketta. Tällöin ne ensin tyhjennetään ja ladataan tämän jälkeen täyteen.

Latausvihjeitä

- Jos jätät akut latauslaitteeseen, ne pysyvät täyteen ladattuina ja aina käyttövalmiina.

- On suositeltavaa pitää aina latauslaitteen kansi suljettuna. Tämä varmistaa, että lataaminen sujuu turvallisesti ja estää pölyä kerääntymästä latauslaitteen sisään.
- Tätä latauslaitetta voidaan käyttää autossa 12 voltin autosovittimen avulla.
- Voit varmistaa parhaan tehon käyttämällä Varta-latauslaitetta yhdessä Vartan ladattavien Rechargeable Power Accu -akkuparistojen kanssa.

Turvallisuus

- Tämä latauslaite on tarkoitettu vain ladattaville Ni-Cd- tai Ni-MH-akkuparistoille. Muiden paristojen, esimerkiksi alkali-, ladattavien alkali- tai sinkki-hiili-paristojen, lataaminen voi aiheuttaa pariston räjähtämisen ja mahdollisia henkilövahinkoja.
- Älä yritä ladata ruostuneita, vaurioituneita tai vuotavia paristoja.
- Jos laite vahingoittuu tai siihen tulee toimintahäiriö, ota yhteys lähimpään Vartan edustajaan.

Lisätietoja

- Lisätietoja on tämän käyttöohjeen viimeisellä sivulla.
- Soveltuu käytettäväksi Euroopassa ja muissa maissa, joissa jännite on 230 V ja vaihtovirran taajuus 50 Hz.
- Lisätietoja on osoitteessa www.varta-consumer.com

TÄRKEÄÄ

Lataa paristoja 24 tuntia ennen ensimmäistä käyttöä suurimman tehon saavuttamiseksi. Jos paristot ovat olleet käyttämättä useita kuukausia, ne saavuttavat täyden kapasiteettinsa vasta 2-3 latauskerran jälkeen.

How to charge your batteries

- 1 Open the lid by pressing the area which states "push".
- 2 Insert AAA/AA/C/D batteries, checking the right polarity (+/- position).
- 3 Insert 9 volt block, checking the right polarity (+/- position).
- 4 Additional batteries can be inserted into the back of the charger.
- 5 Close the lid.
- 6 Connect the adaptor to the plug socket.
- 7 The sequencing LEDs light up to indicate that charging has started.
- 8 Charging time is between 2 and 6 hours, depending on the quantity and size of the batteries. Batteries will be charged individually and automatic charge control prevents them from overcharging.
- 9 The lower 2 LEDs will stay lit when the battery in the lower compartment is ready.
- 10 The upper 2 LEDs will stay lit when the battery in the upper compartment is ready.
- 11 Push the blue button on the left side of the charger to refresh your batteries. They will first be discharged and automatically charged afterwards.

Charging tips

- Leaving the batteries in the plugged-in charger will keep the batteries 100% fully charged and guarantees freshly charged batteries at any time.
- We recommend always keeping the lid of the charger closed. This guarantees a safe charge

process and stops dust from building up inside the charger.

- The charger can be used in a car, by using a 12 volt car adaptor.
- Best performance is achieved when using your Varta charger in combination with Varta "Rechargeable Power Accu" batteries.

Safety

- This charger is intended for rechargeable (Ni-Cd & Ni-MH) batteries only. Charging other battery types (Alkaline, Rechargeable Alkaline, Zinc-Carbon) can lead to bursting of the battery and may cause personal injury and may damage the charger.
- Do not try to charge corroded, damaged or leaking batteries.
- In case of damage or malfunction, contact your nearest Varta office.

More Information

- Detailed information can be found on the last page of this manual.
- Suited for usage in Europe (and other 230V, 50Hz countries).
- Visit www.varta-consumer.com for more information.

IMPORTANT NOTICE

For optimum performance charge the included batteries 24 hours before using them for the first time. Batteries that have not been used for several months may require 2 or 3 charge cycles to reach their full capacity.

Πώς να φορτίσετε τις μπαταρίες σας

- ❶ Ανοίξτε το καπάκι πιέζοντας στην περιοχή που αναγράφει την ένδειξη "push".
- ❷ Τοποθετήστε μπαταρίες AAA/AA/C/D, ελέγχοντας τη σωστή πολικότητα (θέσεις +/-).
- ❸ Τοποθετήστε μία μπαταρία 9 volt, ελέγχοντας τη σωστή πολικότητα (θέση +/-).
- ❹ Μπορείτε να τοποθετήσετε περισσότερες μπαταρίες στο πίσω μέρος του φορτιστή.
- ❺ Κλείστε το καπάκι.
- ❻ Συνδέστε τον φορτιστή με την πρίζα του ρεύματος.
- ❼ Τα LED που ανάβουν διαδοχικά στο αφαιρούμενο κουτί υποδεικνύουν ότι η φόρτιση έχει ξεκινήσει.
- ❽ Ο χρόνος φόρτισης είναι μεταξύ 2 και 6 ωρών, ανάλογα με τον αριθμό και το μέγεθος των μπαταριών. Οι μπαταρίες θα φορτιστούν μεμονωμένα και ο αυτόματος έλεγχος της φόρτισης αποτρέπει το ενδεχόμενο υπερφόρτισης.
- ❾ Τα κάτω 2 LED παραμένουν αναμμένα όταν η μπαταρία που βρίσκεται στην χαμηλότερη υποδοχή είναι έτοιμη.
- ❿ Τα επάνω 2 LED παραμένουν αναμμένα όταν η μπαταρία που βρίσκεται στην επάνω υποδοχή είναι έτοιμη.
- ⓫ Πατήστε το μπλε κουμπί στην αριστερή πλευρά του φορτιστή για να ανανεώσετε τις μπαταρίες σας. Με τον τρόπο αυτό, οι μπαταρίες αρχικά θα αποφορτιστούν και κατόπιν θα ξεκινήσει η καινούρια φόρτισή τους.

Συμβουλές φόρτισης

- Εάν αφήσετε τις μπαταρίες στο φορτιστή ενώ αυτός είναι συνδεδεμένος στο ρεύμα, τότε αυτές θα παραμένουν 100% φορτισμένες και θα είναι έτοιμες για χρήση σε κάθε στιγμή.
- Συστήνουμε να έχετε πάντα το καπάκι του φορτιστή κλειστό. Έτσι η διαδικασία της φόρτισης θα είναι

ασφαλής και θα εμποδίζεται η είσοδος και συσσώρευση σκόνης στο εσωτερικό του φορτιστή.

- Ο φορτιστής αυτός μπορεί να χρησιμοποιηθεί και σε αυτοκίνητο, μέσω του προσαρμογέα αναπητήρα των 12 volt.
- Η καλύτερη δυνατή απόδοση γίνεται όταν χρησιμοποιείτε το φορτιστή Varta σε συνδυασμό με επαναφορτιζόμενες μπαταρίες Varta τύπου "Rechargeable Power Accu".

Ασφάλεια

- Αυτός ο φορτιστής προορίζεται μόνο για επαναφορτιζόμενες μπαταρίες (Ni-Cd & Ni-MH). Η φόρτιση μπαταριών άλλου τύπου (Αλκαλικές, επαναφορτιζόμενες Αλκαλικές, Ψευδαργύρου-Άνθρακα) μπορεί να προκαλέσει έκρηξη τους με αποτέλεσμα προσωπικό τραυματισμό.
- Μην προσπαθήσετε να φορτίσετε διαβρωμένες ή χαλασμένες μπαταρίες ή μπαταρίες με διαρροή.
- Σε περίπτωση βλάβης ή προβλήματος λειτουργίας, επικοινωνήστε με την αντιπροσωπεία της Varta.
- Προσοχή: Μην τις ανοίγετε. Μην τις πετάτε στη φωτιά.

Περισσότερες πληροφορίες

- Αναλυτικές πληροφορίες υπάρχουν στην τελευταία σελίδα αυτού του εγχειριδίου.
- Κατάλληλος για χρήση στην Ευρώπη (και σε άλλες χώρες με ρεύμα 230V, 50Hz).
- Επισκεφθείτε www.varta-consumer.com για περισσότερες πληροφορίες.

ΣΗΜΑΝΤΙΚΗ ΣΗΜΕΙΩΣΗ

Για βέλτιστη απόδοση φορτίστε τις επισυναπτόμενες μπαταρίες 24 ώρες πριν την πρώτη χρήση. Οι μπαταρίες που δεν έχουν χρησιμοποιηθεί για αρκετούς μήνες μπορεί να απαιτούν 2 ή 3 κύκλους φορτίσεων για να επιτύχουν πλήρη χωρητικότητα και απόδοση.

H

Az akkumulátorok töltése

- 1 Nyissa ki a töltőfedőt a „push” felirat megnyomásával.
- 2 Helyezzen be AAA/AA/C/D méretű akkumulátorokat. Ügyeljen a megfelelő polaritásra (+/-).
- 3 A 9 V-os akkumulátor behelyezésekor ügyeljen a megfelelő polaritásra (+/-).
- 4 További akkumulátorok tölthetők a töltő hátsó oldalán.
- 5 Zárja le a töltőfedelet.
- 6 Csatlakoztassa a töltőt a hálózathoz.
- 7 A sorozat LED-ek a töltési folyamatot jelzik.
- 8 A töltési idő 2 és 6 óra között van, a töltés alatt lévő akkumulátorok mennyiségétől és méretétől függően. Az automatikus, egyéni töltésellenőrzés megakadályozza túltöltést.
- 9 A 2 alsó LED világít, amikor az alsó töltőrekeszben lévő akkumulátorok feltöltődnek.
- 10 A 2 felső LED világít, amikor a felső töltőrekeszben lévő akkumulátorok feltöltődnek.
- 11 A baloldali kék gomb megnyomásával az akkumulátorok frissítését tudja elvégezni. Először az akkumulátorok kisütése, majd ezt követően a teljes feltöltés valósul meg a frissítési folyamatban.

Töltési tanácsok

- A töltés befejezése után távolítsa el az akkumulátorokat a töltőből.

- A legjobb teljesítmény akkor érhető el, ha VARTA töltőjéhez Varta akkumulátorokat használ.
- Mindig tartsa a töltő fedelét zárva, hogy idegen anyag bekerülése ne károsítsa a töltőt.
- 12 V-os adapterrel a töltő autóban is használható.

Biztonság

- Ez a töltő kizárólag Ni-CD és Ni-MH akkumulátorok töltéséhez alkalmas. Más rendszerű akkumulátorok, elemek (Li-ion, Alkáli, Szén-Cink) töltése balesetveszélyes.
- Ne töltsön sérült, vagy korrodált akkumulátorokat.

Kiegészítő információk

- A részletes információk az ismertető utolsó oldalán találhatóak.
- Európai használat 230V, 50Hz.
- További információk: www.varta-consumer.com

FONTOS MEGJEGYZÉS

Az optimális teljesítmény elérésének érdekében töltsse fel az akkumulátorokat már 24 órával az első használat előtt. Azok az akkumulátorok, amelyek hónapokon át nem voltak használatban, akár 2 vagy 3 töltési ciklust is szükségeltetnek a teljes kapacitásuk eléréséhez.

Kako puniti baterije

- ❶ Otvorite poklopac pritiskom na oznaku „push“.
- ❷ Umetnite AAA/AA baterije pazeći pritom na polaritet (+/-).
- ❸ Umetnite 9V blok, pazeći pritom na polaritet (+/-).
- ❹ Dodatne baterije mogu se umetnuti u stražnji dio punjača.
- ❺ Zatvorite poklopac.
- ❻ Priključite punjač na električnu mrežu.
- ❼ LED lampica pokazuje da je punjenje započelo.
- ❽ Vrijeme punjenja je između 2 i 6 sati, ovisno o broju i veličini baterija koje se pune. Baterije se pune individualno pri čemu automatska kontrola punjenja sprečava prenapunjenje baterija.
- ❾ Donje dvije LED lampice će svijetliti kad je baterija u donjem odjeljku spremna za punjenje.
- ❿ Gornje dvije LED lampice će svijetliti kad je baterija u gornjem odjeljku spremna za punjenje.
- ⓫ Pritisnite plavi prekidač na lijevoj strani punjača kako biste u cijelosti ispraznili baterije prije početka punjenja. Najprije će se isprazniti i odmah nakon toga će automatski započeti punjenje.

Savjeti

- Da biste osigurali 100% napunjenost baterije, umetnite baterije u uključeni punjač i ostavite ih u njemu koliko je potrebno.
- Preporučamo Vam da poklopac punjača bude uvijek zatvoren. Na ovaj način ostvaruje se

sigurnost pri punjenju, te se sprečava ulazak prašine u unutrašnjost punjača.

- Uporabom dodatnog 12V adaptera za automobil, baterije možete puniti i u automobilu.
- Najbolje rezultate ostvarit ćete ukoliko kombinirate Varta punjač s Varta baterijama na punjenje.

Mjere sigurnosti

- U ovom punjaču mogu se puniti isključivo baterije na punjenje (Ni-Cd i Ni-MH). Punjenje ostalih tipova baterija (alkalne, alkalne na punjenje, Cink-ugljikove) može uzrokovati oštećenja osoba ili punjača.
- Ne pokušavajte puniti korodirane ili oštećene baterije.
- U slučaju kvara punjača kontaktirajte distributera.

Više informacija

- Detaljne informacije možete pronaći na zadnjoj stranici uputa.
- Može se rabiti u Europi (i drugim 230V, 50 Hz zemljama).
- Posjetite www.varta-consumer.com za više informacija.

VAŽNO

Priložene baterije puniti 24 sata kako bi se osigurala optimalne performanse. Baterije koje nisu korištene nekoliko mjeseci mogu zahtijevati 2 ili 3 ciklusa punjenja kako bi se dosegao puni kapacitet.

Come caricare le batterie

- ❶ Aprire il coperchio premendo l'area contrassegnata da „push“.
- ❷ Inserire le batterie AAA/AA/C/D, osservando la corretta polarità (posizione +/-).
- ❸ Inserire l'accumulatore da 9V, osservando la corretta polarità (posizione +/-).
- ❹ È possibile inserire batterie aggiuntive nella parte posteriore del caricabatterie.
- ❺ Chiudere il coperchio.
- ❻ Collegare l'adattatore alla presa di corrente.
- ❼ L'illuminazione in sequenza dei LED indica l'inizio della carica.
- ❽ Il tempo di carica è compreso tra 2 e 6 ore, a seconda del numero e delle dimensioni delle batterie. Le batterie verranno caricate individualmente e il controllo automatico della carica consente di evitare una carica eccessiva.
- ❾ I due LED inferiori rimangono accesi quando la batteria nello scomparto inferiore è ricaricata.
- ❿ I due LED superiori rimangono accesi quando la batteria nello scomparto superiore è ricaricata. Premere il pulsante blu sul lato sinistro del caricabatterie per rinnovare la carica delle batterie.
- ⓫ Queste verranno dapprima scaricate, quindi ricaricate automaticamente.

Suggerimenti per la carica

- Lasciando le batterie nel caricabatterie collegato, esse conserveranno la carica al 100%, rimanendo a disposizione in qualunque momento.
- Si raccomanda di tenere sempre chiuso il coperchio del caricabatterie. In questo modo si garantisce una

procedura di carica sicura e si evita la formazione di polvere all'interno del caricabatterie.

- Con un adattatore per automobile da 12 Volt, è possibile utilizzare il presente caricabatterie in macchina.
- Per ottenere prestazioni migliori, utilizzare il caricabatterie Varta con le batterie ricaricabili „Varta Rechargeable Power Accu“.

Sicurezza

- Il presente caricabatterie può essere utilizzato esclusivamente con batterie ricaricabili (Ni-Cd e Ni-MH). L'utilizzo con batterie di altro tipo (alcaline, alcaline ricaricabili, zinco-carbone) può provocare l'esplosione delle batterie, con conseguenti lesioni alle persone.
- Evitare di caricare batterie corrose, danneggiate o che presentino fuoriuscite di liquido.
- In caso di danni o di funzionamento difettoso, contattare il Centro di assistenza Varta più vicino.

Maggiori informazioni

- Per informazioni dettagliate, consultare l'ultima pagina del presente manuale.
- Adatto all'uso in Europa (e in altri paesi con tensione 230V, 50Hz).
- Visita il nostro sito, www.varta-consumer.com, per ulteriori informazioni.

ATTENZIONE

per un miglior rendimento, caricare le batterie incluse per 24 ore prima del primo utilizzo delle stesse. Quando le batterie non vengono utilizzate per parecchi mesi, possono essere necessari 2 o 3 cicli completi di ricarica per riportarle alla piena capacità ed operatività.

N

Hvordan lade batteriene

- 1 Åpne lokket ved å trykke på området hvor det står "push".
- 2 Sett inn AAA/AA/C/D-batterier med polene (+/-) riktig vei.
- 3 Sett inn et 9-volts batteri med polene (+/-) riktig vei.
- 4 Ekstra batterier kan settes inn bak på laderen.
- 5 Lukk lokket.
- 6 Koble adapteren til en stikkontakt.
- 7 Den blinkende lysdioden indikerer at ladingen er begynt.
- 8 Ladetid er mellom 2 og 6 timer, avhengig av antallet og størrelsen på batterier. Batteriene lades individuelt, og automatisk ladekontroll beskytter dem mot overlading.
- 9 De to nederste lysdiodene vil være tent når batteriet i den nederste delen er klart.
- 10 De to øverste lysdiodene vil være tent når batteriet i den øverste delen er klart.
- 11 Trykk på den blå knappen på venstre side av laderen for å oppfriske batteriene. Først blir de utladet og deretter automatisk oppladet.

Ladetips

- Når batteriene forblir i laderen og laderen er koblet til strømmettet, vil de holde seg oppladet til enhver tid.

- Vi anbefaler at lokket på laderen alltid holdes lukket. Dette garanterer sikker lading og holder borte støv fra innsiden av laderen.
- Laderen kan benytte bilens 12-volts adapter.
- Optimal ytelse får du ved å bruke Varta-laderen i kombinasjon med Vartas "Rechargeable Power Accu"-batterier.

Sikkerhet

- Laderen er kun ment for oppladbare (Ni-Cd & Ni-MH) batterier. Lading av andre batterityper (alkaliske, oppladbare alkaliske, sink-karbon) kan føre til lekkasje på batteriet og kan forårsake personskade.
- Forsøk aldri å lade batterier som lekker, er skadet eller ruster.
- Ved skader eller funksjonsfeil kontaktes nærmeste Varta-forhandler.

Mer informasjon

- Detaljert informasjon kan finnes på siste side i denne bruksanvisningen.
- Passer til bruk i Europa (og andre 230 V/50 Hz-land).
- Besøk www.varta-consumer.com for mer informasjon.

VIKTIG

For optimal ytelse må batteriene lades i 24 timer første gang. Batterier som ikke er brukt på mange måneder, må kanskje lades to eller tre ganger for at de skal oppnå full kapasitet.

Het opladen van uw batterijen

- ❶ Open het deksel door op „push“ op het deksel te drukken.
- ❷ Plaats AAA, AA, C of D batterijen in de lader, met de juiste polariteit (positie van + en - pool).
- ❸ Plaats een 9V batterij in de lader, met de juiste polariteit (positie van + en - pool).
- ❹ Extra batterijen kunnen aan de achterkant in de lader geplaatst worden.
- ❺ Sluit het deksel van de lader.
- ❻ Steek de stekker van de adapter in het stopcontact.
- ❼ De oplichtende LED's geven aan dat het opladen is gestart.
- ❽ De laadtijd bedraagt twee tot zes uur, afhankelijk van het aantal batterijen dat opgeladen wordt. De batterijen worden individueel opgeladen. Automatische laad controle voorkomt overladen van batterijen.
- ❾ De onderste twee LED's blijven branden als de onderste batterij in het compartiment is opgeladen.
- ❿ De bovenste twee LED's blijven branden als de bovenste batterij in het batterij compartiment is opgeladen.
De blauwe knop aan de linkerkant van de lader zorgt voor het „refreshen“ van uw batterijen. Bij het
- ⓫ indrukken van deze knop zullen de batterijen eerst volledig leeg gemaakt worden om daarna automatisch weer opgeladen te worden.

Oplaad tips

- Na afloop van het opladen kunnen de batterijen in de werkende lader blijven zitten, hierdoor zijn ze altijd volledig opgeladen voor nieuw gebruik.

- We adviseren om het deksel altijd dicht te doen. Dit garandeert veilig opladen en voorkomt vuil in de lader.
- Met behulp van een 12V adapter kan de lader ook in een auto gebruikt worden.
- Optimale prestaties worden geleverd als uw Varta lader Varta „Rechargeable Power Accu“ batterijen gebruikt.

Veiligheid

- Deze lader is enkel geschikt voor het opladen van oplaadbare batterijen (Ni-Cd en Ni-MH). Opladen van andere typen batterijen (alkaline, oplaadbare alkaline of zinkkool) kan leiden tot het openbarsten van de batterijen en mogelijk persoonlijk letsel.
- Probeer nooit beschadigde, verroeste of lekkende batterijen op te laden.
- Neem contact op met het dichtstbijzijnde Varta kantoor wanneer uw lader beschadigd is of niet goed werkt.

Meer informatie

- Uitgebreidere informatie is te vinden op de laatste bladzijde van deze gebruiksaanwijzing.
- Geschikt voor gebruik in Europa (en andere landen met 230V, 50Hz netspanning), waarbij soms een speciale reisadapter benodigd is.
- Voor meer informatie kunt u ook kijken op www.varta-consumer.com

BELANGRIJK

laad nieuwe batterijen eerst 24 uur in de oplader alvorens ze te gebruiken. Dit zorgt voor optimale prestaties. Batterijen die enkele maanden niet gebruikt zijn hebben soms 2 tot 3 laadcycli nodig om de maximale capaciteit te verkrijgen.

P

Como recarregar as suas baterias

- 1 Abra a tampa pressionando na área que diz "push".
- 2 Introduza baterias AAA/AA/C/D, verificando a polaridade correcta (posição +/-).
- 3 Introduza o bloqueio de 9 volts, verificando a polaridade correcta (posição +/-).
- 4 Introduza baterias adicionais no lado posterior do carregador.
- 5 Feche a tampa.
- 6 Ligue o adaptador à tomada eléctrica.
- 7 As luzes sequenciais indicam que o recarregamento se iniciou.
- 8 O recarregamento dura entre 2 a 6 horas, dependendo do número e tamanho das baterias. As baterias serão recarregadas individualmente e o controlo automático de carga irá impedir que sobrecarreguem.
- 9 As 2 luzes inferiores iluminar-se-ão quando a bateria no compartimento inferior estiver pronta.
- 10 As 2 luzes superiores iluminar-se-ão quando a bateria no compartimento superior estiver pronta.
- 11 Carregue no botão azul no lado esquerdo do carregador para renovar as suas baterias. Elas serão primeiro descarregadas e depois automaticamente recarregadas.

Dicas de recarregamento

- Deixar as baterias no carregador ligado irá manter as baterias totalmente recarregadas a 100%, garantindo que tem baterias recentemente renovadas a qualquer altura.
- Recomendamos que mantenha a tampa do carregador sempre fechada. Isto garante um processo

de recarregamento seguro e impede que se acumule pó no interior do carregador.

- Usando um adaptador para carro de 12 volts este carregador pode também ser utilizado no carro.
- Obtém o melhor rendimento quando utiliza o seu carregador Varta em combinação com as baterias Varta "Rechargeable Power Accu".

Segurança

- Este carregador é apropriado apenas para baterias recarregáveis (Ni-Cd e Ni-MH). Recarregar outros tipos de baterias (pilhas Alcalinas, Alcalinas recarregáveis, pilhas Carbono-Zinco) pode levar a que a bateria rebente e pode causar danos pessoais.
- Não tente recarregar baterias corroídas, estragadas ou que estejam a derramar.
- Em caso de dano ou mau funcionamento, contacte o escritório da Varta mais perto de si.

Mais Informação

- Pode consultar informação detalhada na última página deste manual.
- Para utilização em todo o Mundo (países que utilizem 110-240V, 50 Hz).
- Visite www.varta-consumer.com para obter mais informações.

IMPORTANTE

Para um desempenho óptimo recomendamos carregar as baterias durante 24 horas pela primeira vez. As baterias que não estando em uso vários meses, precisam de 2 a 3 cargas completas para atigirem a sua máxima capacidade.

Jak naładować akumulatorki

- ❶ Otwórz wieko ładowarki naciskając przycisk „push”
- ❷ Akumulatorki o rozmiarze AAA/AA/C/D umieść w ładowarce zgodnie z kierunkiem polaryzacji (symbole + i - na ładowarce muszą odpowiadać takim samym symbolom na ogniwach).
- ❸ Akumulator 9V umieść w ładowarce zgodnie z kierunkiem polaryzacji (symbole + i - na ładowarce muszą odpowiadać takim samym symbolom na ogniwach).
- ❹ Zamknij wieko ładowarki.
- ❺ Podłącz ładowarkę do sieci.
- ❻ Migające diody informują o rozpoczęciu ładowania. Czas ładowania wynosi od 2 do 6 godzin w zależności od liczby i rodzaju ładowanych akumulatorków. Poszczególne akumulatorki ładowane są niezależnie, a automatyczny mechanizm kontrolny zapobiega ich przeładowaniu.
- ❼ Dwie dolne diody świecą się ciągłym światłem, gdy akumulatorki w dolnej kieszeni zostały naładowane.
- ❽ Dwie górne diody świecą się ciągłym światłem, gdy akumulatorki w górnej kieszeni zostały naładowane.
- ❾ Żeby „odświeżyć” akumulatorki należy nacisnąć niebieski przycisk umieszczony o lewej stronie ładowarki. Akumulatorki zostaną najpierw rozładowane, a następnie automatycznie naładowane.

Wskazówki dotyczące ładowania

- Pozostawienie akumulatorków w podłączonej do sieci ładowarce gwarantuje, że będą one w każdej chwili do pełna naładowane i gotowe do użycia.
- Zalecamy zamykanie wieka ładowarki, co zapewnia bezpieczeństwo użytkownika i zapobiega osiadaniu kurzu wewnątrz urządzenia.

- Ładowarka może być używana w samochodzie z wykorzystaniem przejściówki 12V.
- Najlepszy efekt zapewnia stosowanie ładowarki Varta razem z akumulatorkami „Rechargeable Power Accu” marki Varta.

Bezpieczeństwo

- Ładowarka służy wyłącznie do ładowania akumulatorów niklowo-kadmowych (Ni-Cd) lub niklowo-wodorkowych (Ni-MH). Ładowanie innego rodzaju baterii (alkalicznych, alkalicznych przeznaczonych do ładowania, cynkowo-węglowych, itp.) może doprowadzić do eksplozji baterii i spowodować obrażenia ciała.
- Nie należy podejmować prób ładowania skorodowanych, zniszczonych lub nieszczelnych akumulatorków.
- W przypadku stwierdzenia wad lub nieprawidłowego funkcjonowania ładowarki należy skontaktować się z najbliższym punktem serwisowym Varta.

Dodatkowe informacje

- Szczegółowe informacje znajdują się na ostatniej stronie instrukcji obsługi.
- Urządzenie przeznaczone jest do użytku w Europie (i wszystkich krajach, w których napięcie wejściowe wynosi 230 V ~, 50 Hz).
- Dodatkowe informacje są dostępne na stronie www.varta-consumer.com

WAŻNA INFORMACJA

Przed rozpoczęciem korzystania z akumulatorów należy je ładować przez 24 godziny. W przypadku akumulatorów, które nie były używane przez kilka miesięcy, może okazać się konieczne ich dwu- lub trzykrotne naładowanie, zanim osiągną swoją całkowitą pojemność.

Cum sa incarcati acumulatorii

- ① Deschideti capacul apasand in zona unde scrie „push”.
- ② Introduceti acumulatorii AAA(R03)/AA(R6) verificand polaritatea corecta (pozitia +/-).
- ③ Introduceti acumulatorul de 9 volti, verificand polaritatea corecta (pozitia +/-).
- ④ Restul acumulatorilor pot fi introdusi in partea din spate a incarcatorului.
- ⑤ Inchideti capacul.
- ⑥ Conectati incarcatorul la priza.
- ⑦ LED-urile succesive indica inceperea procesului de incarcare.
- ⑧ Timpul de incarcare este intre 2 si 6 ore, in functie de numarul acumulatorilor. Acumulatorii vor fi incarcati individual iar controlul automatic al incarcarii previne supraincarea.
- ⑨ Cele 2 LED-uri din partea de jos vor se vor aprinde cand acumulatorii din compartimentul de jos sunt gata.
- ⑩ Cele 2 LED-uri din partea de sus vor se vor aprinde cand acumulatorii din compartimentul de sus sunt gata.
- ⑪ Apasati butonul albastru de pe partea stanga a incarcatorului pentru a va revigora acumulatorii. Acestia vor fi mai intal descarcati si apoi, in mod automat, reincarcati.

Sfaturi utile privind incarcarea

- Lasand acumulatorii in incarcatorul conectat la priza acestia vor fi tinuti 100% incarcati si veti avea oricand acumulatori proaspat incarcati si gata de utilizare.

- Cele mai bune rezultate le obtineti atunci cand folositi acumulatori Varta impreuna cu incarcatorul dvs. Varta.
- Va recomandam sa tineti intotdeauna inchis capacul incarcatorului. Aceasta garanteaza desfasurarea in siguranta a incarcarii si previne acumularea prafului in interiorul incarcatorului.
- Acest incarcator poate fi folosit si in automobil, alimentarea facandu-se cu ajutorul unui adaptor 12V.

Siguranta

- Acest incarcator este conceput a fi utilizat numai cu acumulatori Ni-Cd sau Ni-MH. Incarcarea altor tipuri de baterii (Alcaline, Alcaline reincarcabile, Zinc-Carbon) poate duce la explozie bateriei si poate cauza raniri de persoane.
- Nu incercati sa incarcati acumulatori corodati, deteriorati, sau care prezinta scurgeri.
- In caz de deteriorare sau functionare necorespunzatoare contactati cel mai apropiat reprezentant Varta.

Informatii suplimentare

- Informatii detaliate pot fi gasite pe ultima pagina a acestor instructiuni.
- Incarcatorul este conceput a fi utilizat in Europa (si alte tari cu 230V, 50Hz).
- Vizitati www.varta-consumer.com pentru mai multe informatii.

IMPORTANT

Pentru o functionare optima incarcati acumulatorii timp de 24 de ore inainte de prima utilizare. Acumulatorii care nu au fost folositi timp de cateva luni pot avea nevoie de 2-3 cicluri de incarcare pentru a-si recapata capacitatea maxima.

Порядок зарядки аккумуляторных элементов питания

- 1 Открыть крышку, нажав на участок, обозначенный словом “push” («нажать»).
- 2 Установить перезаряжаемые элементы питания размера AAA/AA/C/D, соблюдая полярность (положение +/- элементов питания).
- 3 Установить перезаряжаемый блок элементов питания 9Вт, соблюдая полярность (положение +/- элементов питания).
- 4 Дополнительные аккумуляторы могут быть установлены в тыльной части зарядного устройства.
- 5 Закрывать крышку.
- 6 Включить зарядное устройство в сеть питания (розетку).
- 7 Включение светодиодного индикатора зеленого цвета свидетельствует о начале процесса зарядки.
- 8 Время зарядки около 2–6 часов, в зависимости от числа и размера аккумуляторов. Аккумуляторы заряжаются индивидуально. Автоматическое устройство контроля заряда предотвращает возможность перезарядки аккумуляторов.
- 9 Два нижних светодиода остаются во включенном состоянии, если зарядка аккумулятора, расположенного в нижнем отсеке, завершена.
- 10 Два верхних светодиода остаются во включенном состоянии, если зарядка аккумулятора, расположенного в верхних отсеке, завершена.
- 11 Для регенерации Ваших аккумуляторов следует нажать кнопку синего цвета, расположенную в левой части зарядного устройства. После этого сначала производится полная разрядка аккумуляторов, а затем их зарядка в автоматическом режиме.

Рекомендации по зарядке

- Оставление аккумуляторов в зарядном устройстве, подключенном к сети, поддерживает постоянный полный заряд аккумуляторов и гарантирует их готовность к использованию в любое время.
- Крышку зарядного устройства рекомендуется держать закрытой. Это обеспечивает безопасность процесса

зарядки и предотвращает скопление пыли внутри корпуса зарядного устройства.

- С помощью адаптера 12Вт возможно использование этого зарядного устройства в машине.
- Наилучшие результаты достигаются при использовании Вашего зарядного устройства Varta в комплекте с перезаряжаемыми элементами питания Varta “Rechargeable Power Accu”.

Техника безопасности

- Данное зарядное устройство предназначено только для перезаряжаемых аккумуляторных элементов питания (никель–кадмиевых (Ni-Cd) и никель–металлогидридных (Ni-MH). Зарядка элементов питания других видов (щелочных, подзаряжаемых щелочных, угольно–цинковых) может привести к взрыву элементов питания, что, в свою очередь, может причинить вред Вашему здоровью.
- Не вставляйте в зарядное устройство элементы питания, на корпусе которых имеется коррозия, повреждения или протечки электролита.
- В случае повреждения или неправильной работы устройства свяжитесь с ближайшим авторизованным дилером Varta.

Дополнительная информация

- Детальная информация находится на последней странице настоящего Руководства.
- Устройство предназначено для использования в любой стране мира (если напряжение и частота электрической сети общего пользования соответствуют 230В, 50Гц).
- Для получения более подробной информации посетите интернет–сайт www.varta-consumer.com

ВАЖНО

Для достижения наилучших результатов работы перед первым использованием заряжайте входящие в комплект аккумуляторы в течение 24 часов. Аккумуляторам, которые не использовались в течение нескольких месяцев, может потребоваться 2 или 3 цикла зарядки–разрядки, прежде чем они достигнут полной емкости.

S

Så här laddar du batterierna

- 1 Öppna locket genom att trycka där det står "push".
- 2 Sätt in AAA/AA/C/D-batterier och kontrollera rätt polaritet (placeringen av +/-).
- 3 Sätt in 9-voltsblock och kontrollera rätt polaritet (placeringen av +/-).
- 4 Ytterligare batterier kan sättas in i laddarens bakre del.
- 5 Stäng locket.
- 6 Anslut adaptern till kontakten.
- 7 Lysdiодerna efter varandra visar att laddningen har börjat.
- 8 Laddningstiden är mellan 2 och 6 timmar beroende på antal och storlek på batterier. Batterierna laddas var för sig och en automatisk laddningskontroll hindrar att de överladdas.
- 9 De två nedre lysdiодerna förblir tända när den nedre avdelningen är klar.
- 10 De två övre lysdiодerna förblir tända när den övre avdelningen är klar.
- 11 Tryck på den blå knappen på laddarens vänstra sida om du vill fräscha upp batterierna. De laddas först ur och sedan laddas de automatiskt på nytt.

Laddningstips

- Om du lämnar batterierna i den anslutna laddaren hålls batterierna laddade till 100 % och du har garanterat laddade batterier när du vill.
- Vi rekommenderar att locket till laddaren alltid hålls stängt. Det garanterar en säker laddning och hindrar att damm samlas i laddaren.

- Med en 12-voltsadapter kan den här laddaren också användas i en bil.
- Bästa resultat erhåller du när du använder Varta-laddaren tillsammans med Vartas "Rechargeable Power Accu"-batterier.

Säkerhet

- Den här laddaren är avsedd enbart för omladdningsbara batterier (Ni-Cd & Ni-MH). Laddning av andra batterityper (alkaliska, omladdningsbara alkaliska, zink-kol) kan medföra sprängning av batteriet och orsaka personskada.
- Försök inte att ladda sönderfräta, skadade eller läckande batterier.
- Kontakta närmaste Varta-kontor i händelse av skada eller funktionsstörning.

Mer information

- Detaljerad information finns på sista sidan i den här handboken.
- Lämplig för användning i Europa (och andra länder med 230 V och 50 Hz).
- Mer information finns på www.varta-consumer.com

VIKTIG INFORMATION

För att uppnå maximal prestanda – ladda alltid batterierna i 24 timmar innan de används första gången. Batterier som inte använts i flera månader kräver 2-3 uppladdningar för att nå full kapacitet.

Kako da napunite baterije

- ❶ Otvorite poklopac pritiskanjem dela na kojem piše „push“.
- ❷ Stavite baterije veličine AAA/AA/C/D, vodeći računa o polaritetu baterija (oznake +/-).
- ❸ Stavite blok bateriju od 9V, vodeći računa o polaritetu baterije (oznake +/-).
- ❹ U zadnji deo punjača možete da stavite dodatne baterije.
- ❺ Zatvorite poklopac.
- ❻ Uključite adapter u struju.
- ❼ LED indikator lampica pokazuje da je počelo punjenje baterija.
- ❽ Vreme punjenja je između 2 i 6 sati, zavisi od broja i veličina baterija koje se pune. Baterije se pune pojedinačno i automatska kontrola punjenja sprečava da se baterije prepune.
- ❾ Dve donje LED indikator lampice će zasvetleti kad baterije u donjem delu budu napunjene i spremne za upotrebu.
- ❿ Dve gornje LED indikator lampice će zasvetleti kad baterije u gornjem delu budu napunjene i spremne za upotrebu.
- ⓫ Pritisnite plavo dugme koje se nalazi na levoj strani punjača da biste osvežili baterije. Baterije će se prvo isprazniti, a zatim će automatski početi da se pune.

Saveti za punjenje baterija

- Ako ostavite baterije u punjaču koji je uključen u struju, baterije će ostati 100% pune i spremne za upotrebu u bilo koje doba.

- Preporučujemo da poklopac punjača uvek bude zatvoren. Tako će proces punjenja biti sigurniji i neće se skupljati prašina u punjaču.
- Uz adapter za kola od 12V, ovaj punjač možete da koristite i u kolima.
- Najbolji učinak ćete postići ako koristite Vartin punjač u kombinaciji sa Vartinim punjivim baterijama „Rechargeable Power Accu“.

Upozorenje

- Ovaj punjač je namenjen samo za Ni-MH punjive baterije. Ako pokušate da punite druge vrste baterija (alkalne, punjive alkalne, cink-karbon), mogu da eksplodiraju i možete da se povredite.
- Ne pokušavajte da punite zardale ili oštećene baterije ili baterije koje su iscurile.
- Ako je punjač oštećen ili ne radi na odgovarajući način, kontaktirajte zvaničnog uvoznika Vartinog asortimana za SCG.

Dodatne informacije

- Detaljnije informacije možete da nađete na poslednjoj strani ovog uputstva.
- Prilagođeno za upotrebu u Evropi (230V, 50Hz).
- Za dodatne informacije posetite sajt www.varta-consumer.com

VAŽNO OBAVEŠTENJE

Da bi se postigao optimalan učinak baterija datih u pakovanju, punite ih 24 sata pre prve upotrebe. Baterijama koje nisu korišćene nekoliko meseci mogu biti potrebna 2 ili 3 ciklusa punjenja da bi dostigle pun kapacitet.

Ako nabíjať vaše batérie

- ❶ Stlačením miesta s nápisom „PUSH“ otvorte kryt nabíjačky.
- ❷ Vložte AAA/AA/C/D batérie, prihliadajúc na správnu polaritu (+/- pozícia).
- ❸ Vložte 9 V blok batérií, prihliadajúc na správnu polaritu (+/- pozícia).
- ❹ Ďalšie batérie môžu byť vložené do zadnej časti nabíjačky.
- ❺ Zatvorte kryt.
- ❻ Pripojte adaptér do siete.
- ❼ Kontrolné svetlá začnú blikať, čím sa začne proces nabíjania.
- ❽ Nabíjací čas je medzi 2 a 6 hodinami, v závislosti na počte a veľkosti batérií. Batérie budú nabíjané individuálne a automatická kontrola nabíjania zabezpečí, aby sa batérie neprebili.
- ❾ Spodné dve kontrolné svetlá zstanú svietiť plynule, akonáhle sa nabíjanie spodných batérií skončilo.
- ❿ Vrchné dve kontrolné svetlá zstanú svietiť plynule, akonáhle sa nabíjanie vrchných batérií skončilo.
- ⓫ Stlačením modrého tlačidla oživte batérie, ktoré budú najskôr vybité a potom automaticky nabíjané.

Typy pre nabíjanie

- Ponechaním batérií v nabíjačke, ktorá je napojená do siete budete mať batérie vždy pripravené na použitie. Je to spôsobené prúdovým spôsobom nabíjania (pomalé nabíjanie, ktoré zabraňuje samovybitiu a udržuje batérie vždy 100% plné).
- Odporúčame vždy ponechať kryt na nabíjačke uzatvorený. Zabráňte tak zaprášeniu vnútra nabíjačky.

- Najlepší výsledok dosiahnete, ak požijete Varta nabíjačku spoločne s Varta Nabíjacími ACCU batériam.
- Pri pobyte v zahraničí použite špeciálny sieťový adaptér, ktorý umožní použitie nabíjačky aj v neeurópskych krajinách.

Bezpečnosť

- Táto nabíjačka je upravená na nabíjanie len nabíjateľných batérií (Ni-Cd & Ni-MH). Nabíjanie iných typov batérií (alkalických, nabíjacích alkalických, zinko-karbónových) môže viesť k vyhoreniu batérie a spôsobiť zranenie používateľa a/aj poškodenie nabíjačky.
- Nepokúšajte sa nabiť skorodované, poškodené alebo tečúce batérie.
- V prípade nefunkčnosti kontaktujte najbližší autorizovaný personál.

Ďalšie informácie

- Detailné informácie nájdete na poslednej strane tohto manuálu.
- Vhodné pre medzinárodné použitie v Európe (110 – 240 V, 50 Hz).
- Pre získanie ďalších informácií navštívte www.varta-consumer.com

DÔLEŽITÉ UPOZORNENIE

Na dosiahnutie optimálneho výkonu je potrebné priložené batérie pred prvým použitím nabíjať 24 hodín. Batérie, ktoré neboli používané počas niekoľkých mesiacov, môžu pred dosiahnutím plnej kapacity vyžadovať 2 až 3 krát plné nabitie.

Navodila za polnjenje baterij

- 1 Odprite pokrov, tako da pritisnete na mesto, kjer piše „push“.
- 2 Vstavite baterije tipa AAA/AA/C/D in pri tem obvezno upoštevajte pravilno polariteto (+/-).
- 3 Vstavite 9-V baterijo in pri tem obvezno upoštevajte pravilno polariteto (+/-).
- 4 V zadnji del polnilnika lahko vstavite dodatni bateriji.
- 5 Zaprite pokrov.
- 6 Polnilnik priključite na omrežno vtičnico.
- 7 Ko zasvetijo LED lučke, se je pričelo polnjenje.
- 8 Polnjenje traja od 2 do 6 ur, odvisno od števila in velikosti baterij. Baterije se polnijo ločeno, samodejno nadzor polnjenja pa preprečuje, da bi se prekomerno napolnile.
- 9 Ko je baterija v spodnjem predelu napolnjena, spodnji LED lučki neprekinjeno svetita.
- 10 Ko je baterija v zgornjem predelu napolnjena, zgornji LED lučki neprekinjeno svetita.
- 11 S pritiskom na modro tipko na levi strani polnilnika boste baterije pripravili na polnjenje. Najprej se bodo popolnoma izpraznile, nato pa se bodo samodejno ponovno napolnile.

Nasveti za polnjenje

- Če baterije pustite v polnilniku, ki je priključen na električno omrežje, bodo vzdrževale svojo polno kapaciteto in bodo tako vedno pripravljene na uporabo.
- Pokrov polnilnika naj bo vedno zaprt. To vam zagotavlja varen potek polnjenja in preprečuje nabiranje prahu v notranjosti polnilnika.

- Polnilnik lahko uporabljate tudi v avtomobilu skupaj s posebnim 12-voltnim avtomobilskim adapterjem.
- Najboljše rezultate boste dosegli, če boste v polnilniku Varta polnili baterije za ponovno polnjenje Varta „Rechargeable Power Accu“.

Varnostna opozorila

- S tem polnilnikom lahko polnite samo nikelj-kadmijeve in nikelj-metal hidridne baterije, ki so primere za ponovno polnjenje. Polnjenje drugih vrst baterij (alkalnih, alkalnih za ponovno polnjenje, cink-ogljikovih) lahko privede do eksplozije, ki lahko povzroči poškodbe oseb.
- V polnilniku ne smete polniti rjavečih ali poškodovanih baterij oz. baterij, iz katerih izteka tekočina.
- V primeru poškodbe polnilnika ali napak v njegovem delovanju se oglasite v najbližji Vartini poslovalnici.

Dodatne informacije

- Podrobnejše informacije lahko najdete na zadnji strani teh navodil.
- Polnilnik je primeren za uporabo v Evropi (in ostalih državah s standardno omrežno napetostjo 230 V in 3frekvenco 50 Hz).
- Za več informacij obiščite spletno stran www.varta-consumer.com

POMEMBNO

Za najboljše delovanje aparata napolnite baterije 24 ur pred prvo uporabo. Baterije, ki jih niste uporabljali nekaj mesecev zaporedoma, lahko zahtevajo 2-3 cikle polnenja predno dosežejo polno kapaciteto.

Pillerinizi şarj etmek için

- ❶ Üzerinde "push" yazan bölüme bastırarak kapağı açınız.
- ❷ Pil kutuplarının doğruluğuna dikkat ederek (+/- kutup), AAA / AA / C / D pilleri yerleştiriniz.
- ❸ Pil kutupunun doğruluğuna dikkat ederek 9 Volt pili yerleştiriniz.
- ❹ Ek piller şarj cihazının arkasındaki bölüme yerleştirilebilir.
- ❺ Kapağı kapatınız.
- ❻ Şarj cihazının fişini elektrik prizine takınız.
- ❼ Yanan LED ışık, şarj etme işleminin başladığını gösterir.
- ❽ Pil sayısına ve pil ebatına bağlı olarak şarj etme süresi 2 ve 6 saat arasında değişir. Piller ayrı ayrı şarj olacak ve otomatik şarj kontrolü, pillerin fazla şarj olmasını engelleyecektir.
- ❾ Aşağıda bulunan 2 LED ışık, aşağıdaki pil yuvasında bulunan piller şarj olduğunda yanık kalacaktır.
- ❿ Yukarıda bulunan 2 LED ışık, yukarıdaki pil yuvasında bulunan piller şarj olduğunda yanık kalacaktır.
- ⓫ Pillerinizi tazelemek için, şarj cihazının solunda bulunan mavi düğmeye basınız. Piller öncedeşarj olacak sonra otomatik olarak şarj olacaktır.

Şarj etme tavsiyeleri

- Pilleri, elektrik prizine takılı olan şarj cihazında bırakmanız, pillerin 100% dolu kalmasını sağlayacak ve pillerin her an kullanıma hazır olmasına olanak verecektir.
- Şarj cihazı kapağını her zaman kapalı bırakmanızı tavsiye ederiz. Bu işlem, emniyetli şarj etme işlemi

sağlayacak ve şarj cihazının içinde toz birikmesini önleyecektir.

- 12 Volt araba adaptörü ile bu şarj cihazını arabada da kullanabilirsiniz.
- Varta şarj cihazından en iyi performansı elde edebilmek için, Varta şarj Edilebilir Pilleri (VARTA Rechargeable Power Accu) kullanınız.

Güvenlik Uyarısı

- Bu şarj cihazı, sadece şarj edilebilir pillerle (Ni-Cd & Ni-MH) kullanılabilir. Alkalin, şarjlı Alkalin, Çinko-Karbon pilleri kullanmak pillerin patlamasına ve yanmasına sebep olabilir ve yaralanmanıza yol açabilir.
- Paslanmış, hasarlı ya da akmış pilleri şarj etmeye çalışmayınız.
- Şarj cihazınızın hasar görmesi ya da çalışmaması durumunda en yakın Varta şirketi ile irtibata geçiniz.

Daha fazla bilgi

- Detaylı bilgiyi bu kılavuzun son sayfasında bulabilirsiniz.
- Avrupa ülkeleri kullanımı için uygundur. (ve diğer 230V, 50Hz ülkeleri)
- Daha fazla bilgi için www.varta-consumer.com sitesini ziyaret ediniz.

ÖNEMLİ UYARI

Pillerden optimum performans elde edebilmek için, ilk kullanımdan önce pilleri 24 saat şarj ediniz. Bir kaç ay gibi uzun bir süre kullanılmayan pillerin tam kapasiteye erişebilmesi için ise, pilleri tekrar kullanmadan önce 2 veya 3 kez şarj edip –deşarj etmeniz gerekebilir.

كيف تشحن بطارياتك

- 1 افتح الغطاء بالضغط على المنطقة التي تشير إلى كلمة "اضغط"
- 2 أدخل بطاريات ايه ايه/ايه ايه، وتأكد من القطبية الصحيحة (وضع +/-)
- 3 أدخل قالب 9 فولت، وتأكد من القطبية الصحيحة (وضع +/-)
- 4 يمكن ادخال بطاريات اضافية في خلف الشاحن
- 5 أغلق الغطاء
- 6 أوصل المهابىء بالمقبس.
- 7 يدل رقم LED التعاقبي على أن عملية الشحن قد بدأت.
- 8 مدة الشحن ما بين 2 إلى 6 ساعات، ويعتمد ذلك على عدد وحجم البطاريات. سوف تشحن البطاريات بشكل منفرد ويقوم جهاز مراقبة الشحن الاوتوماتيكي بمنع شحنها إلى حد مفراط.
- 9 سوف يبقى الغطاء السفلي 2 مضاء عندما تكون البطارية في الحجيرة السفلية جاهزة.
- 10 سوف يبقى الغطاء العلوي 2 مضاء عندما تكون البطارية في الحجيرة العلوية جاهزة.
- 11 اضغط الزر الأزرق الموجود على الجانب الأيسر من الشاحن لتجديد بطارياتك. سوف تفرغ البطاريات أولا وتشحن تلقائيا بعد ذلك.

معلومات مفيدة عن الشحن

- إن ترك البطاريات في الشاحن المزود بقباس سوف يبقى البطاريات مشحونة بالكامل بنسبة 100% كما يضمن بطاريات مشحونة جاهزة للاستعمال في أي وقت.

- نوصي بابقاء غطاء الشاحن دائما مغلق. إن هذا الأمر يضمن عملية شحن آمن ويمنع تراكم الغبار داخل الشاحن.
- إن استخدام مهابىء سيارة 12 فولت، فإن هذا الشاحن يمكن استخدامه أيضا في أية سيارة
- إن أفضل أداء هو عند استخدام شاحنك من نوع فارتا سويبا مع بطاريات فارتا "القابلة للشحن أكو"

السلامة

- إن هذا الشاحن معد لبطاريات (نيكل -كادميوم ونيكل -مليهنري) فقط. إن شحن أنواع بطاريات أخرى (قلوية، قلوية قابلة للشحن، زنك-كربون) يمكن أن يؤدي إلى انفجار البطارية وقد يسبب أذى شخصي.
- لا تحاول شحن بطاريات صدئة، نالفة أو تسرب
- في حالة وجود تلف أو اختلال في الأداء، اتصل بأقرب مكتب لك تابع لفارتا

معلومات أخرى

- يمكن إيجاد معلومات تفصيلية في الصفحة الأخيرة من هذا الدليل
- مناسب للاستخدام في أوروبا (والدول الأخرى التي لديها فلتبية 230 ف، 50 هارتز)
- قم بزيارة موقع www.varta-consumer.com لمزيد من المعلومات

ملاحظة هامة: للأداء الأمثل اشحن البطاريات الملحقة قيل 24 ساعة من الاستعمال. البطاريات التي لم يتم استعمالها لعدة شهور قد تتطلب 2-3 دورة شحن لبلوغ كامل السعة.



VARTA

longlasting power

**NO
memory
effect!**



Varta Type	56703	56756	56714	56720	56722
Size	AAA	AA	C	D	9V
Capacity (mAh)	800	2500	3000	3000	170
Charging time (h)					
1-2 batteries	2	2	3	3	4
3-4 batteries	4	4	6	6	

www.varta-consumer.com

VARTA Consumer Batteries GmbH & Co. KGaA, Alfred-Krupp-Str. 9, 73479 Ellwangen, Germany. Distribuido en España por: Silver Sanz SA., Juan de la Cierva 15, 08960 Sant-Just Desvern, España, NIF A08697740. Proizvodjač: VARTA Consumer Batteries GmbH & Co. KGaA, Njemačka. Uvoznik i distributor: Croatia-baterije d.d., Zagreb, Koturaška 69. Uvoznik: VRR d.o.o., Čubrina 3/7, 11000 Beograd, Serbia & Montenegro. Importator: Varta Rayovac Remington SRL, Sirluului 36-40, 014354-Bucuresti, Romania. Proizvoditelj: VARTA Коисьюмер Баттериз ГмбХ энд Ко. КГаА, Альфред-Крупп-Штрассе, 9, 73479 Эллванген, Германия. Ithalaci Firma: VARTA Pilleri Tic.Ltd. Sti.Istoc 28.Ada No: 1, 34217 Mahmutbey, Istanbul, Türkiye.

Made in PRC · Fabriqué en RPC · Zemlja porijekla: Kina
 Wyprodukowano w ChRL · Izgotovleno v KHP · Vyrobené v Číne
 Fabricat in RPC · Származási ország: Kina

battery protection



**no over-
charging**